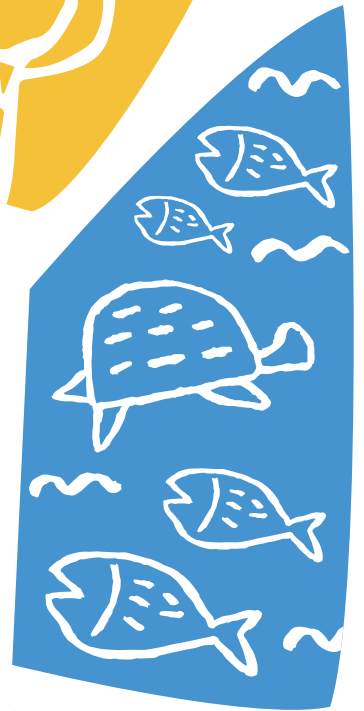


環境省関東地方環境事務所 & 関東EPO

環境ボランティアナビ

Environmental Volunteer Navigation 2017



渋谷から
赤道直下まで
あなたの求める
環ボラ、見つかる



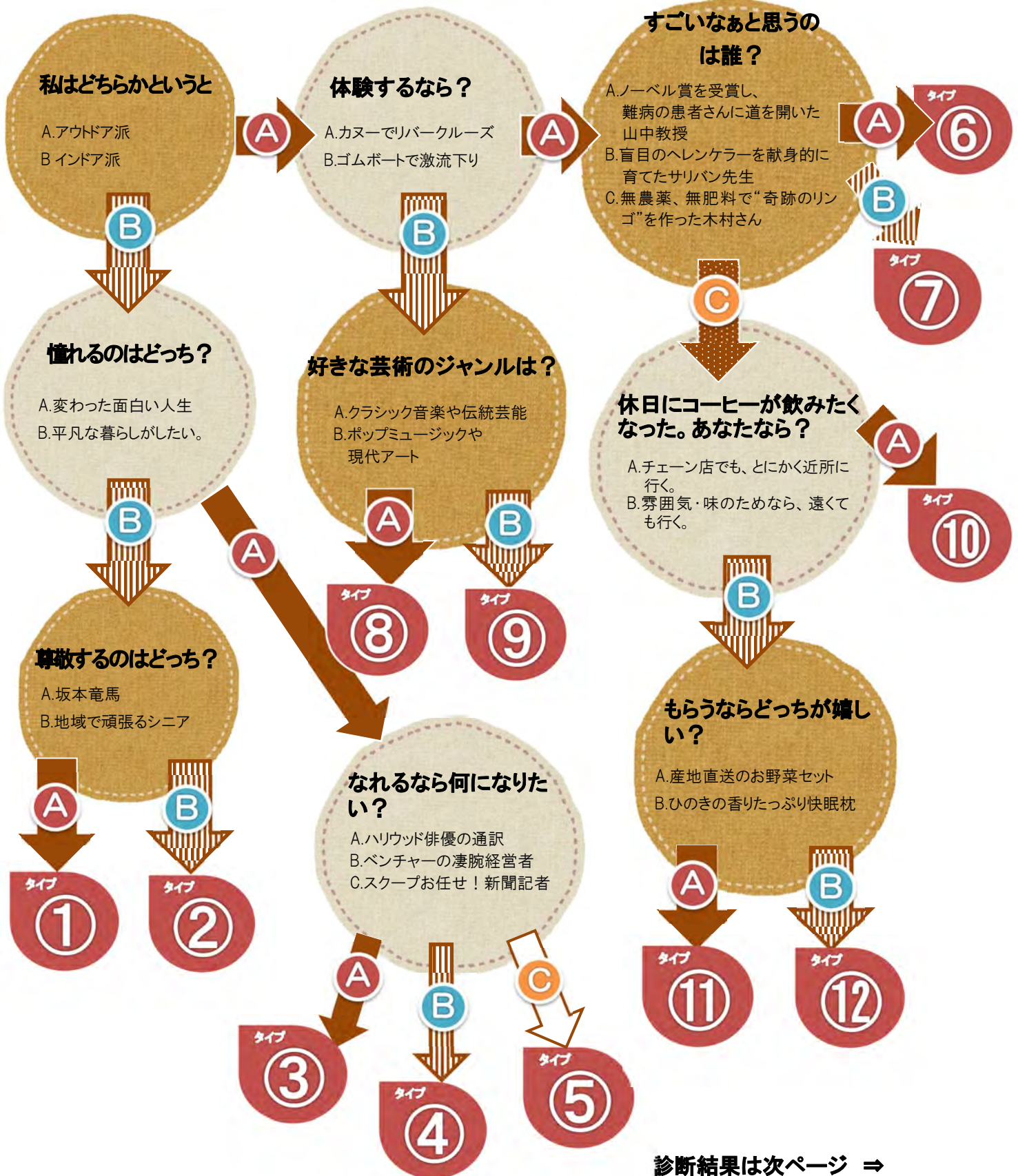
震災復興 / まちおこし / ゴミ拾い / 子どもキャンプ
生態調査 / 除雪 / 農村漁村暮らし
イベント企画 / 間伐&植林 / 取材翻訳 / 森づくり

環境ボランティア なび 2017 目次

本書の使い方～環境ボランティアが引き出す、あなたのホンキと可能性～	1
環ボラするならどのタイプ？あなたにぴったりの活動が見つかる、環ボラ占い【大人用】	2
環ボラするならどのタイプ？キミにぴったりの活動が見つかる、環ボラ占い【子供用】	4
1. 環境ボランティアの魅力&特徴	6
2. どんな“環境課題”を扱っているの？～活動分野～	7
3. 自分にはどんなボランティアが向いている？～ボランティアの種類～	9
4. ボランティアに求められるものは何？～ボランティアの資質～	10
5. ボランティアをやってみようと思ったら～5つのルール～	11
6. GEOC/EPOについて	12
7. 関東ブロック内 NGO/NPO 環境ボランティア募集情報	13
環境ボランティアなび 2017 対象別一覧	15
■生物多様性	16
■温暖化防止	30
■ごみ・3R	31
■環境教育	32
■国際協力	38
■プロボノ	39
■環境全般	40
8. 関東各県にある主な NPO 中間支援組織の紹介	43
■茨城県	44
■栃木県	44
■群馬県	45
■埼玉県	45
■千葉県	45
■東京都	46
■神奈川県	47
■新潟県	48
■山梨県	48
■静岡県	49
9. 索引 (五十音順)	51

環ボラするならどのタイプ？

あなたにぴったりの活動が見つかる、環ボラ占い



診断結果は次ページ ⇒

環ボラ占い診断結果

タイプ①のあなた

心の奥に熱いモノを秘めているあなた。国内外に影響力のある国際 NGO や全国展開している団体を裏方でサポートする**事務局**ボランティアから始めてみませんか。

タイプ②のあなた

ボランティアをやってみたくて、ちょっと自信がないあなた。環境ボランティアは都会でも室内でもできることはあります。まずは、地域で活動する NPO の**事務局**ボランティアで簡単なお手伝いをしてみませんか。

タイプ③のあなた

好奇心旺盛で、ちょっとミーハーなあなた。国際感覚にも優れていますので、得意の外国語力を活かして、グローバルに活動する団体で**翻訳**ボランティアにトライしてみたいはいかがでしょう。

タイプ④のあなた

人から指示されるより、自分から行動していきたいあなた。今まで培ってきたアイデア力や実行力を活かしながら、団体のプレーンとして**企画・事業運営**に関わってみませんか。**プロボノ**ワーカーへの登録もお勧めです。

タイプ⑤のあなた

美的・ファッションセンス抜群なあなた。また、人やモノを見る目や文章能力もありますので、**広報**や**取材**ボランティアとして社会に情報発信してみませんか。

タイプ⑥のあなた

思いや考えを人に伝えることはちょっと苦手。だけど誠実で人からの信頼も厚いあなたは、地道に取り組む**調査活動**ボランティアはいかがでしょう。

タイプ⑦のあなた

人が好き、特に子どもが好きなあなたは、環境教育プログラムや自然体験キャンプなど、**子ども向けのイベント補助**ボランティアがおススメです。

タイプ⑧のあなた

根が真面目、責任感の強いあなたは、“続けられないと悪いなあ…”とあって、ボランティア活動にためらいが。単発で参加できる**イベント**や**観察会**、**クリーンアップ活動**などに気軽に参加してみませんか。

タイプ⑨のあなた

楽しいことが大好きなあなたはいつもポジティブで周囲の人を明るくします。行動力もありますので、主に**若者**や**女性**が率いる団体の**保全活動**や**イベント**のボランティアに参加してみたいはいかがでしょう。

タイプ⑩のあなた

環境ボランティアに興味はあるけど、山や海は遠いし…というあなた。都市周辺の緑地や街中でもできますよ。**地域の緑化・緑地保全活動**に参加してみませんか。

タイプ⑪のあなた

田舎暮らしに憧れるあなた。思い切って、大好きな自然の中で**農作業体験**のボランティアをしてみませんか？自分で作るお米や野菜の味は格別です。

タイプ⑫のあなた

日本の林業を何とかしたいなあ…という問題意識を持っているあなた。ズバリ、行動あるのみ！ぜひ、**植林・間伐**、**竹林整備**ボランティアにチャレンジしてください。

環ボラするならどのタイプ？

きみにぴったりの活動が見つかる、環ボラ占い！

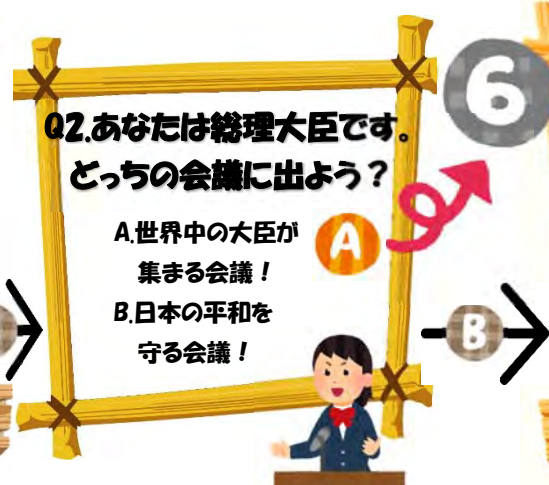
Q1.今日は日曜日！
何して遊ぶ??

- A.外で生き物を探そう!
- B.科学館で実験だ!



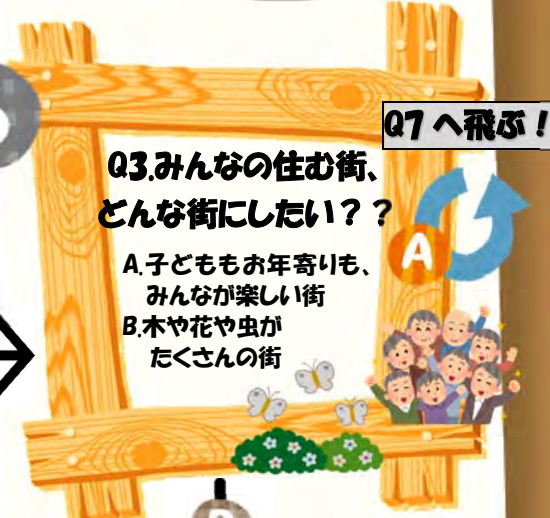
Q2.あなたは総理大臣です。
どっちの会議に出よう?

- A.世界中の大臣が
集まる会議!
- B.日本の平和を
守る会議!



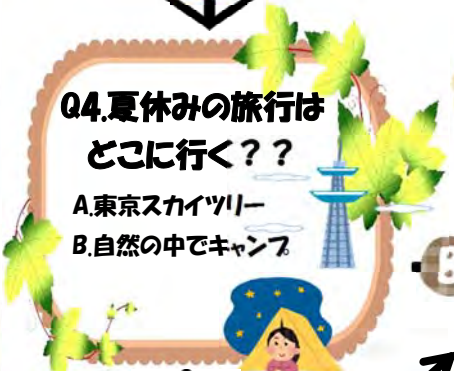
Q3.みんなの住む街、
どんな街にしたい??

- A.子どももお年寄りも、
みんなが楽しい街
- B.木や花や虫が
たくさん街



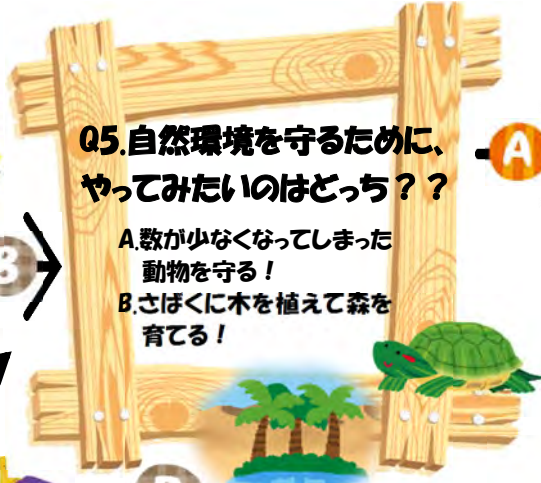
Q4.夏休みの旅行は
どこに行く??

- A.東京スカイツリー
- B.自然の中でキャンプ



Q5.自然環境を守るために、
やってみたいのはどっち??

- A.数が少なくなってしまった
動物を守る!
- B.さばくに木を植えて森を
育てる!



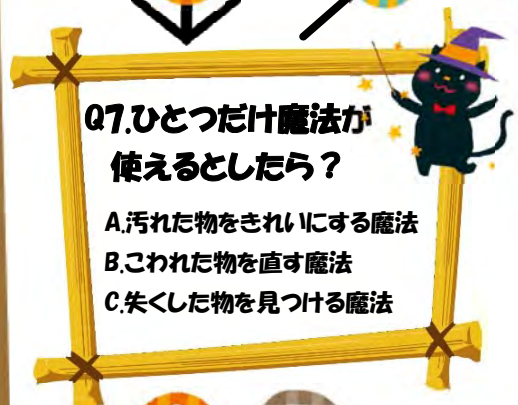
Q6.動物がこまっている！
それはどんな動物？

- A.山をこわされておうちがなくな
ってしまったタヌキ
- B.温暖化でおうちがなくなっ
てしまったシロクマ



Q7.ひとつだけ魔法が
使えるとしたら?

- A.汚れた物をきれいにする魔法
- B.こわれた物を直す魔法
- C.失くした物を見つける魔法



環ボラ占い結果はっぴょう！

せいぶつたようせい

1 生物多様性(生きもの)

生きものを大切にする、やさしい心を持っているきみ♪自然の中で過ごす時間も大好きだね！生きものについて調べたり、すみかをきれいにし、身近な生きものを守ってあげよう！

せいぶつたようせい さとやま

2 生物多様性(里山)

困っている人を見たらほうっておけない、頼れる存在のきみ！勉強やおそうじもテキパキとできちゃうね。田んぼや森のボランティアに参加して、荒れてしまった里山をみんなでなおしていきましょう♪

ちきゅうおんだんか

3 地球温暖化

きみの心の中には、いつも広く大きな世界が広がっているんじゃないかな？動物や自然を大切にする性格の持ち主でもあるね。「地球温暖化」のボランティアに参加して、地球を温暖化から守るんだ！

4 ごみ・3R(リデュース・リユース・リサイクル)

都会も自然の中も大好きで、お友だちと協力する事が得意なきみ！きれいな物が好きで、芸術的な一面もあるね。ごみ拾いのボランティアに参加して、汚れてしまった街や自然を一緒にきれいにしませんか♪

しんさいふっこう

5 震災復興

小さな事はあまり気にしない、大きな心の持ち主！お友だちにもやさしく、みんなを明るくする人気者のきみ♪「震災復興」のボランティアに参加して、一緒に素敵な街を創造しよう！

こくさいきょうりょく

6 国際協力

いろんな事に興味があって、学校での発表も得意なきみ！「海の向こうの世界はどうなっているんだろう」と思った事はないかい？「国際協力」のボランティアに参加して、一緒に地球の平和を守ろう！